

# Królu chwalebny wyznawców

do bł. Wincentego Lewoniuka i Towarzyszy z Pratulina

święto 23 stycznia

Mel.: Wawrzyniec Mizgalski  
23 stycznia 2017

Tekst: Liturgia Godzin



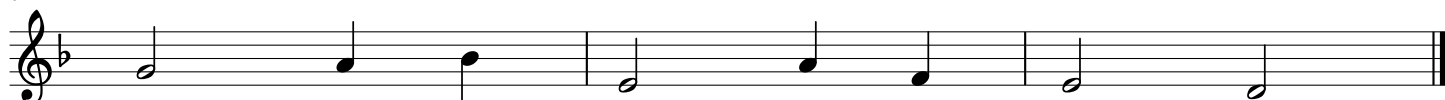
1. Kró - lu chwa - le - bny wyz - naw - ców i mę - czen -
2. Bo - że, wy - słu - chaj łas - ka - wie mod - lit - wy
3. Moc - nych wy - wyż - szasz przez mę - kę, dla sła - bych
4. To - bie łas - ka - wy nasz Oj - cze, w jed - noś - ci

5



- ni - ków na - gro - do, tym, któ - rzy Cie - bie wy - bra - li,
2. peł - ne po - ko - ry; Od - puść nam zło po - peł - nio - ne,
- masz mi - ło - sier - dzie; Racz na - sze wi - ny za - pom - nieć
4. z Sy - nem i Du - chem, chwa - ła, ma - jes - tat, po - dzie - ka

10



- ot - wie - rasz nie - bios pod - wo - je.
2. gdy mę - czen - ni - ków sła - wi - my.
- i ob - darz nas prze - ba - cze - niem.
4. niech bę - dzie te - raz i zaw - sze.