

Oblecz się ziemio

na Ofiarowanie N. M. Panny

święto 21 listopada

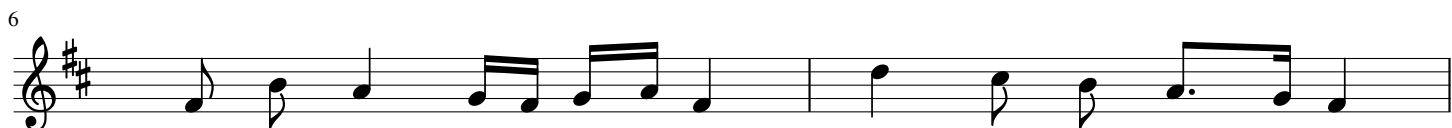
Mel: Mioduszewski



1. O - blecz się zie-mio w zło-to - li - te sza-ty, O - łtarz bła-gal-ny
2. Tyś jest ra-dosć-cią naj-wyższej pra-wi-cy, A nie - bo wi-dzi
3. W ślad za swą Pa-nią, grzesz-nik oś-mie-lo-ny, PodpłaszczMa-ry - i,



go - tów do o - fia - ry. Je - dna z cór Ju - dzkich,
2. ser - ce tej dzie-wi - cy. Co nie sie dzie - ki,
pew - ny Jej o - bro - ny. Z rąk Two - ich Pa - ni



Ma - ry - ja pa - nien - ka, W trze - cim swym ro - ku
2. proś - by i da - ni - ny, Za swo - je cór - ki
wzię-łem swo - je ży - cie, Dzie - ki, o - fia - ry,



do o-fia - ry klę - ka. Od - da - na Bo - gu, sta - je w tym pro - gu,
2. i za ludz-kie sy - ny. W ra-tun-ku świa - ta, wszyst-kie swe - la - ta,
prośby nio-sąc skry - cie; Je - szcze za pro-giem, zjed - naj mnie z Bo-giem,



Gdzie Jej przy - by - cie, ca - łe swe ży - cie
2. Świę - ci wo - fie - rze, a - by przy - mie - rze
Gdyż w Two-je śla - dy, pa - nien gro - ma - dy,



Po - świę - ca Stwór - cy wo - fie - rze.
2. Bóg za - gnie - wa - ny miał z lu - dem.
Dni swo - je świę - cą ja tak - że.