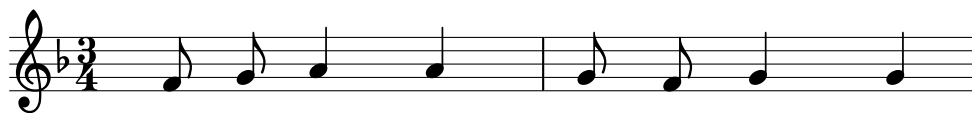


# Królu, Boże Abrahama

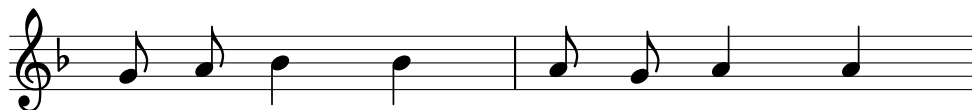
*Domine Rex*

T: (Siedl. 1)

M: (Miod.)



1. Kró - lu, Bo - że            A - bra - ha - ma,  
2. Wej - rzyj na to        ludz - kie ple - mię,  
3. Nie - chaj zna lud      pra - wo - wier - ny,  
4. A my Cię za            ten dar wiel - ki,  
5. Zli - tuj - że się        nad stra - pio - nym,  
6. Zli - tuj - że się,        zli - tuj, Pa - nie,



Kró - lu, Bo - że,            A - bra - ha - ma,  
Wej - rzyj na to        ludz - kie ple - mię,  
Nie - chaj zna lud      pra - wo - wier - ny,  
A my Cię za            ten dar wiel - ki,  
Zli - tuj - że się        nad stra - pio - nym,  
Zli - tuj - że się,        zli - tuj, Pa - nie!



Tyś jest moc i            do - broć sa - ma,  
A daj po - go -        dę\* na zie - mię,  
Żeś jest Pan Bóg      mi - ło - sier - ny,  
Be - dziem wiel - bić    na czas wszel - ki,  
Dro - gą Krwią Twą    od - ku - pio - nym,  
Niech się łaś - ka      Two - ja sta - nie,



Tyś jest moc i do - broć sa - ma.  
A daj po - go - dę\* na zie - mię.  
Żeś jest Pan Bóg mi - ło - sier - ny.  
Bę - dziem wiel - bić na czas wszel - ki.  
Dro - gą Krwią Twą od - ku - pio - nym;  
Niech się łaś - ka Two - ja sta - nie!

\* - lub "żyzny deszcz", "urodzaj"